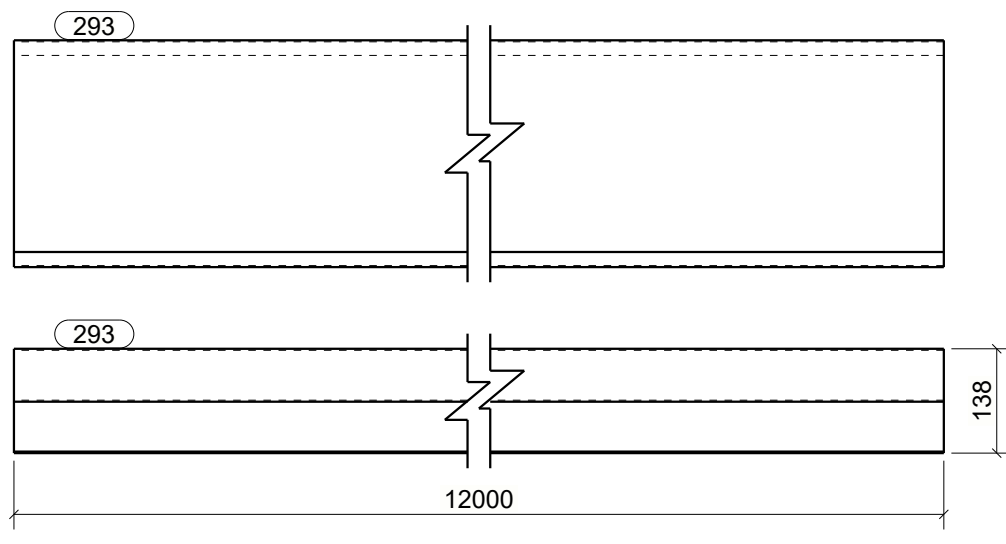
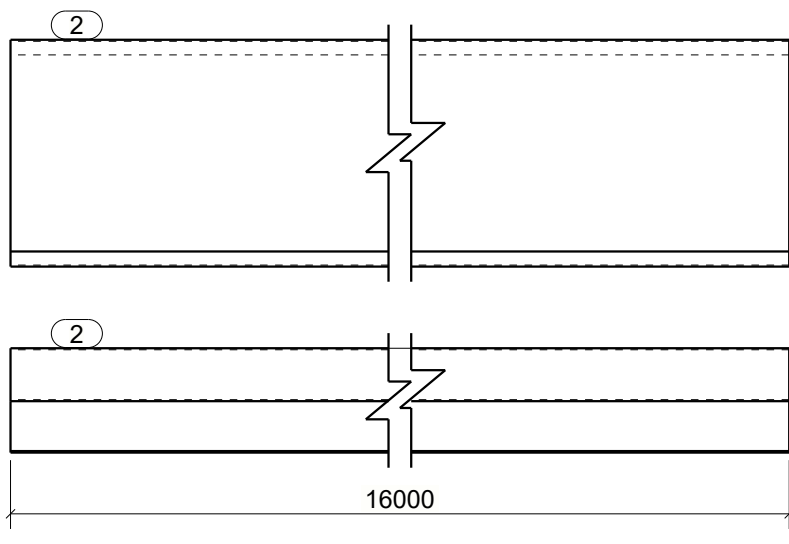


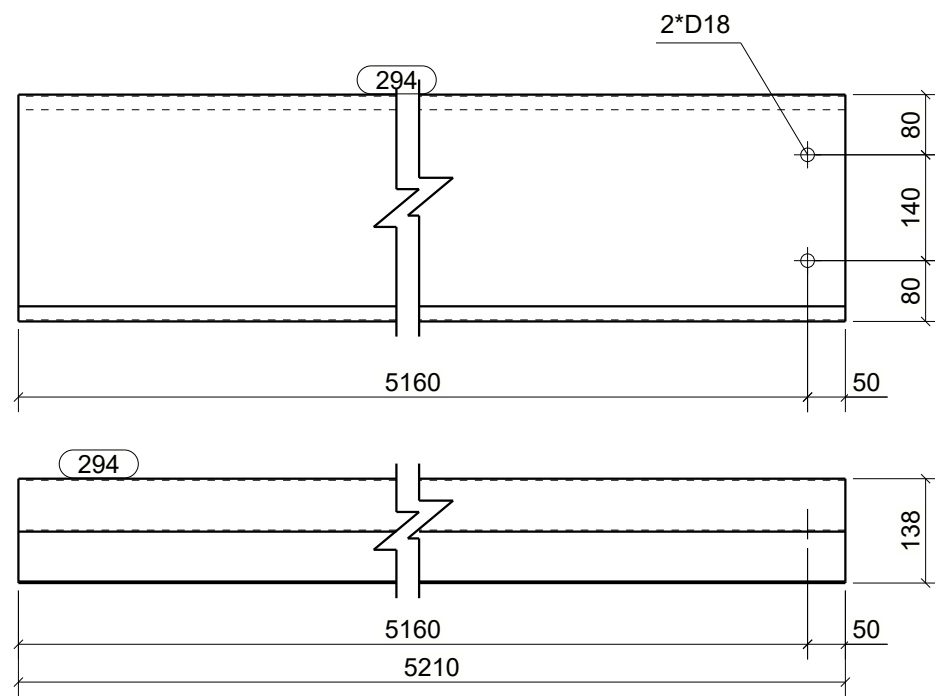
P/26, szt.62



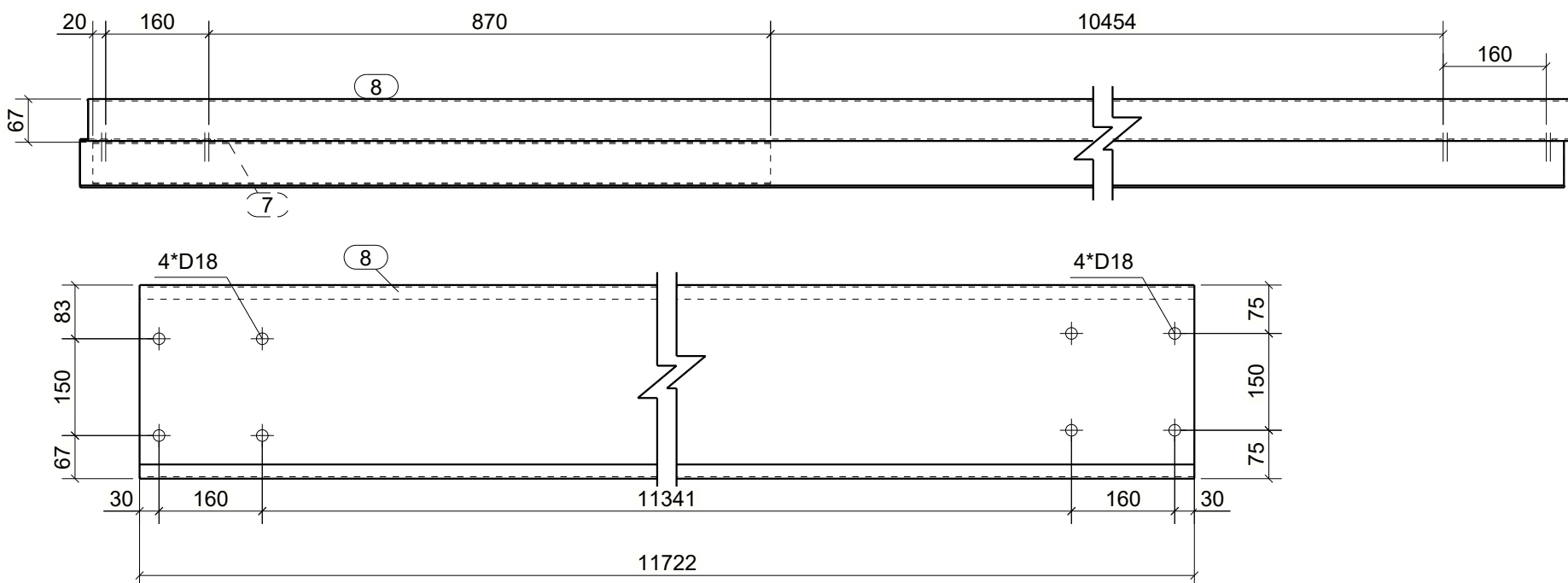
PL-ISTN./2, szt.5



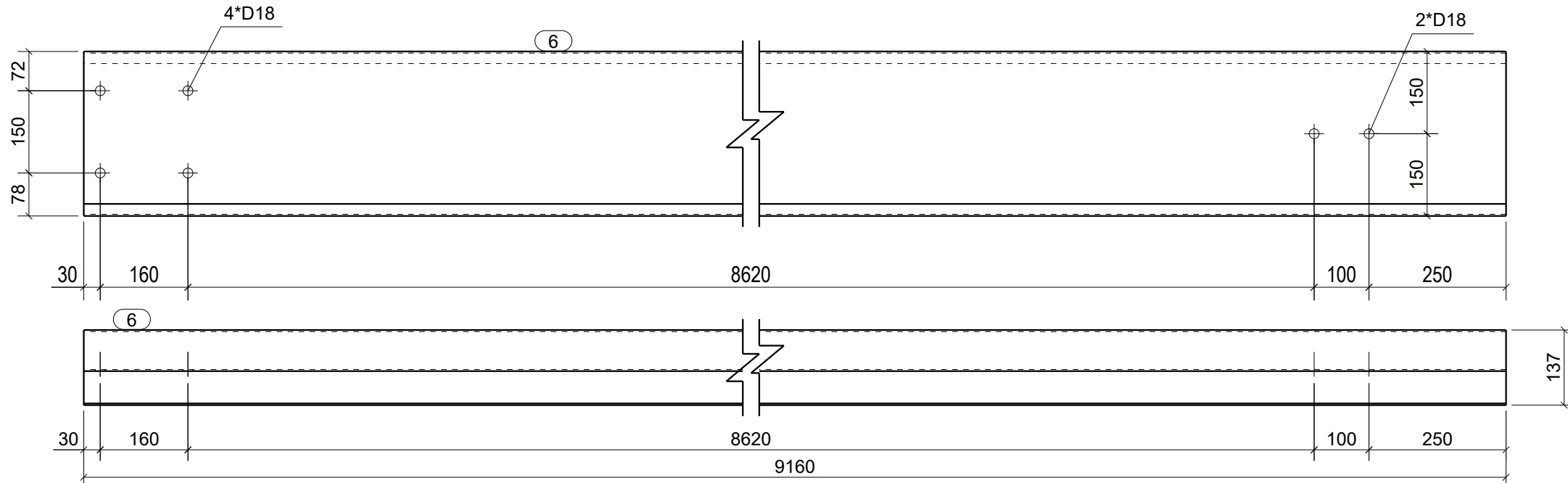
P/36, szt.28



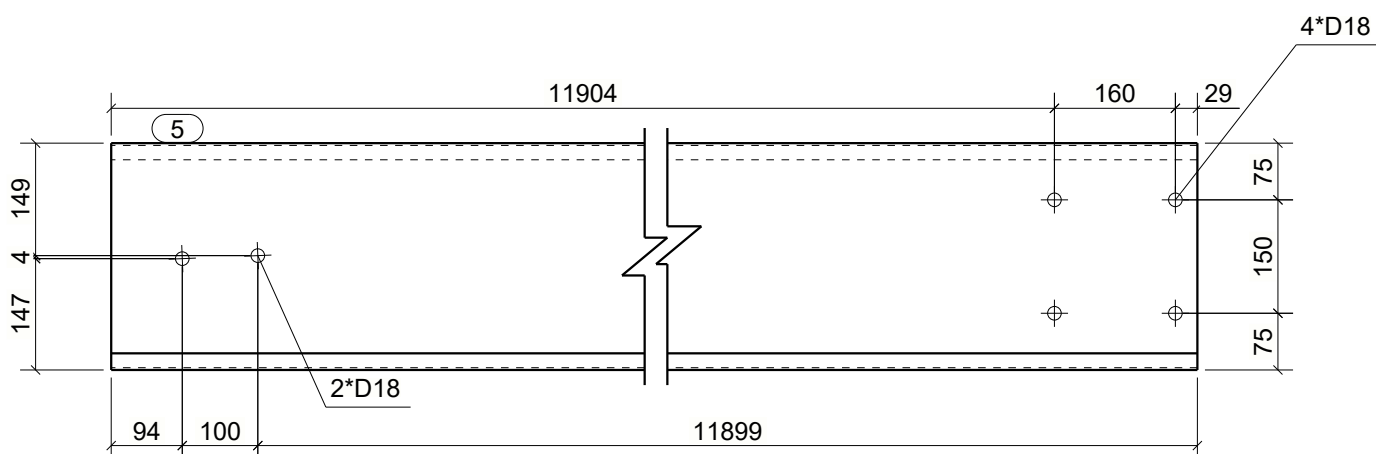
P/30, szt.1



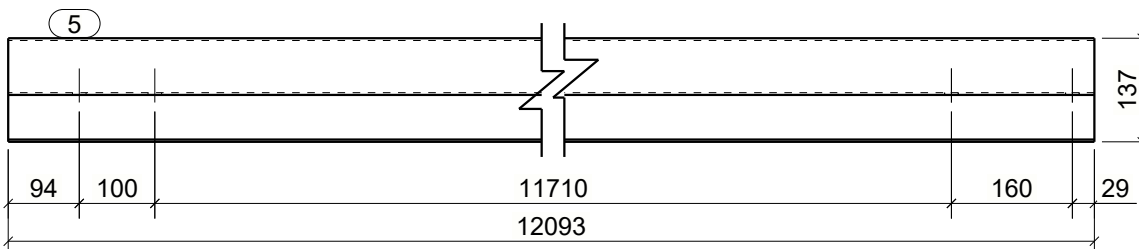
P/38, szt.5



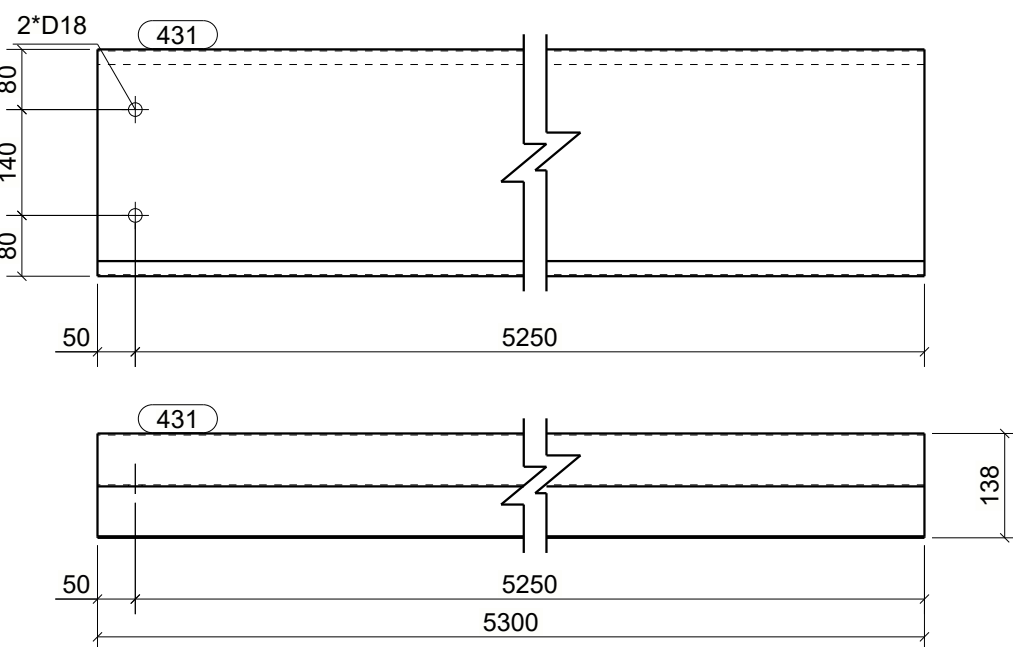
P/40, szt.5



P/39, szt.5



P/25, szt.1



WYKAZ ELEMENTÓW ZESPOŁU  
Zespół: IST./1165

Ciężar (kg): 1127.38  
Długość (mm): 11690  
Ilość: 1

Element	Profil	Materiał	Ilość	Długość (mm)	Ciężar (kg)
u406	B_WLD_A700*250*7*10	S235JR	1	11690	895.64
u436	BL8*350	S235JR	11	380	81.96
u453	BL8*295	S235JR	11	380	77.36
p/4	BL8*295	S235JR	5	380	35.16
p/8	BL8*350	S235JR	5	380	37.25

WYKAZ ELEMENTÓW ZESPOŁU  
Zespół: IST./1166

Ciężar (kg): 1134.58  
Długość (mm): 11690  
Ilość: 1

Element	Profil	Materiał	Ilość	Długość (mm)	Ciężar (kg)
u406	B_WLD_A700*250*7*10	S235JR	1	11690	895.64
u430	BL8*320	S235JR	11	380	83.92
u431	BL8*320	S235JR	11	380	80.35
p/6	BL8*320	S235JR	5	380	36.52
p/7	BL8*320	S235JR	5	380	38.15

WYKAZ ELEMENTÓW ZESPOŁU  
Zespół: P/25

Ciężar (kg): 39.27  
Długość (mm): 5300  
Ilość: 1

Element	Profil	Materiał	Ilość	Długość (mm)	Ciężar (kg)
431	ZZ300-2-20-70	S235JR	1	5300	39.27

WYKAZ ELEMENTÓW ZESPOŁU  
Zespół: P/26

Ciężar (kg): 88.92  
Długość (mm): 12000  
Ilość: 62

Element	Profil	Materiał	Ilość	Długość (mm)	Ciężar (kg)
293	ZZ300-2-20-70	S235JR	1	12000	88.92

WYKAZ ELEMENTÓW ZESPOŁU  
Zespół: P/30

Ciężar (kg): 38.61  
Długość (mm): 5210  
Ilość: 1

Element	Profil	Materiał	Ilość	Długość (mm)	Ciężar (kg)
294	ZZ300-2-20-70	S235JR	1	5210	38.61

WYKAZ ELEMENTÓW ZESPOŁU  
Zespół: P/36

Ciężar (kg): 118.57  
Długość (mm): 16000  
Ilość: 28

Element	Profil	Materiał	Ilość	Długość (mm)	Ciężar (kg)
2	ZZ300-2-20-70	S235JR	1	16000	118.57

WYKAZ ELEMENTÓW ZESPOŁU  
Zespół: P/38

Ciężar (kg): 132.10  
Długość (mm): 11724  
Ilość: 5

Element	Profil	Materiał	Ilość	Długość (mm)	Ciężar (kg)
7	U65*50*2	S235JR	1	1050	1.80
8	ZZ300-3-22-75-22-65	S235JR	1	11722	130.30

WYKAZ ELEMENTÓW ZESPOŁU  
Zespół: P/39

Ciężar (kg): 134.42  
Długość (mm): 12093  
Ilość: 5

Element	Profil	Materiał	Ilość	Długość (mm)	Ciężar (kg)
5	ZZ300-3-22-75-22-65	S235JR	1	12093	134.42

WYKAZ ELEMENTÓW ZESPOŁU  
Zespół: P/40

Ciężar (kg): 101.82  
Długość (mm): 9160  
Ilość: 5

Element	Profil	Materiał	Ilość	Długość (mm)	Ciężar (kg)
6	ZZ300-3-22-75-22-65	S235JR	1	9160	101.82

WYKAZ ELEMENTÓW ZESPOŁU  
Zespół: PL-ISTN./2

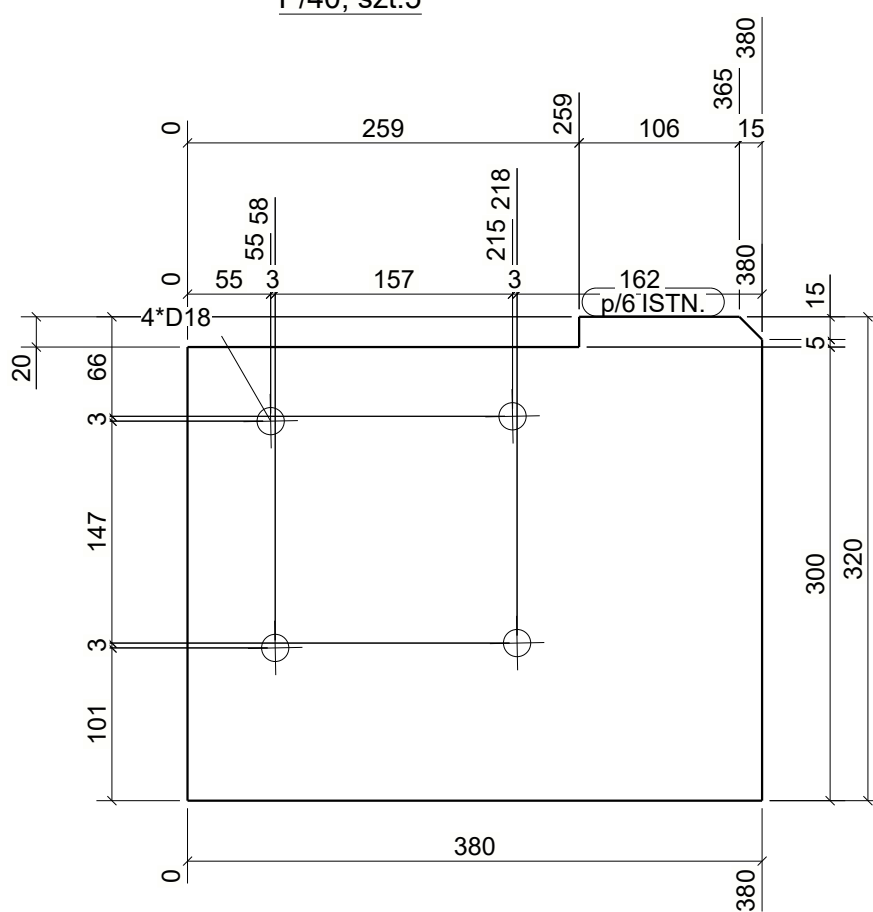
Ciężar (kg): 88.92  
Długość (mm): 12000  
Ilość: 5

Element	Profil	Materiał	Ilość	Długość (mm)	Ciężar (kg)
293	ZZ300-2-20-70	S235JR	1	12000	88.92

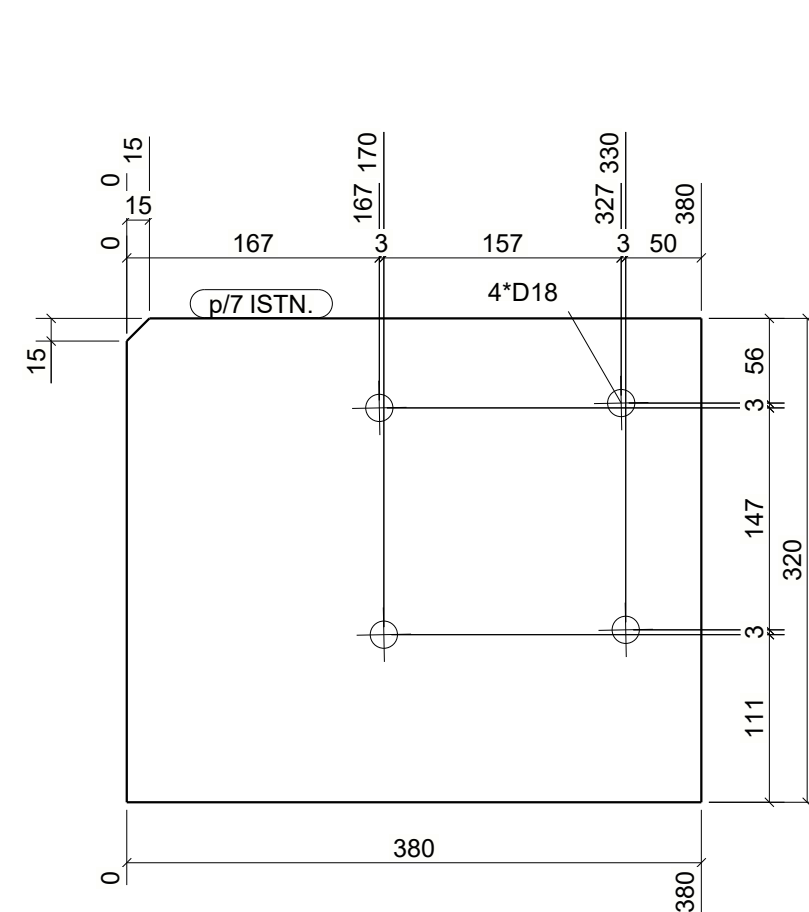
WYKAZ ELEMENTÓW ZESPOŁU  
Zespół: Y/5

Ciężar (kg): 5.01  
Długość (mm): 212  
Ilość: 10

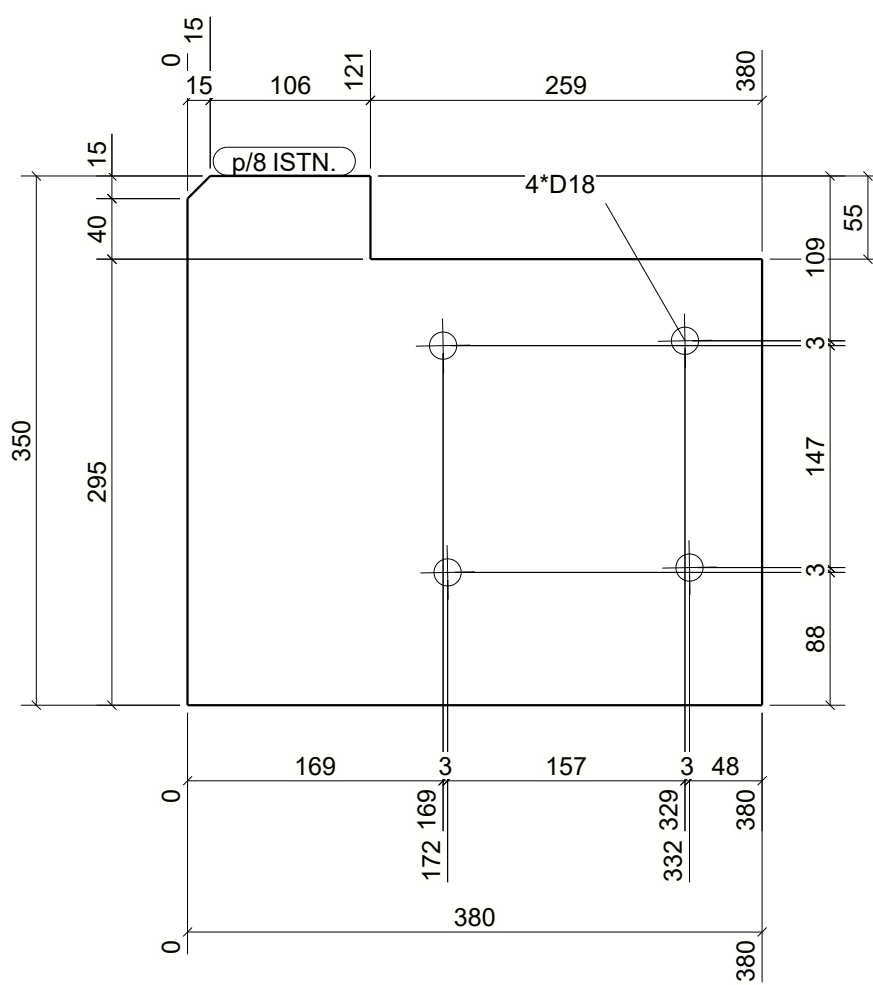
Element	Profil	Materiał	Ilość	Długość (mm)	Ciężar (kg)
p/2	BL8*204	S235JR	1	204	1.36
p/3	BL8*160	S235JR	1	364	3.65



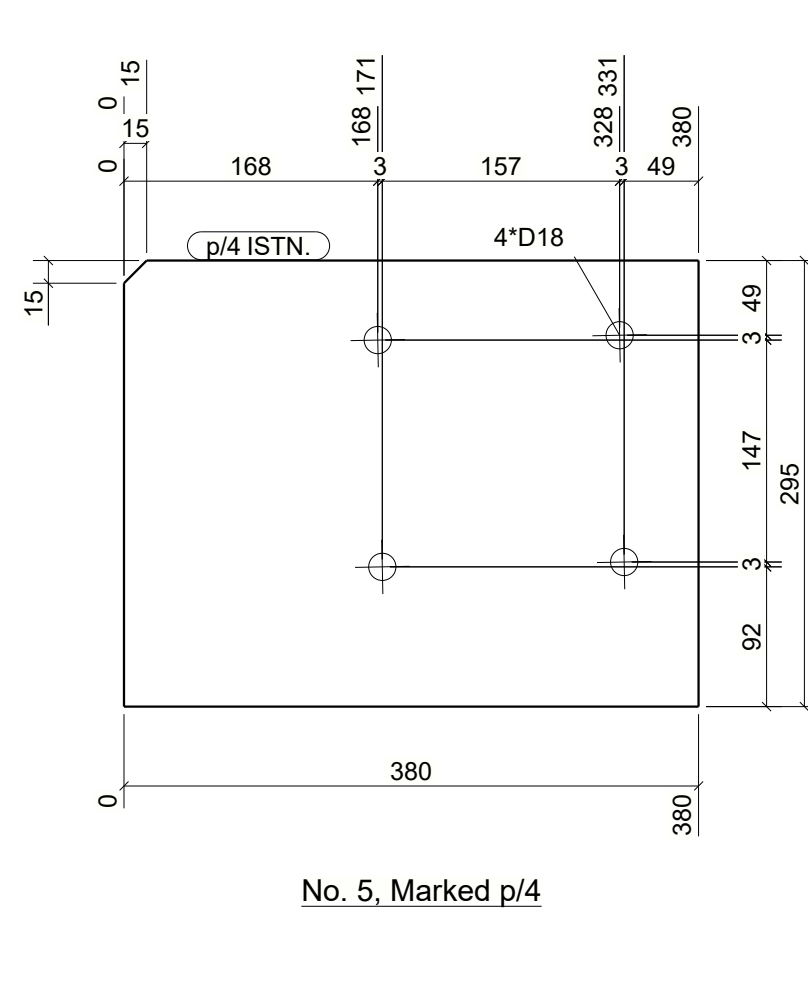
No. 5, Marked p/6



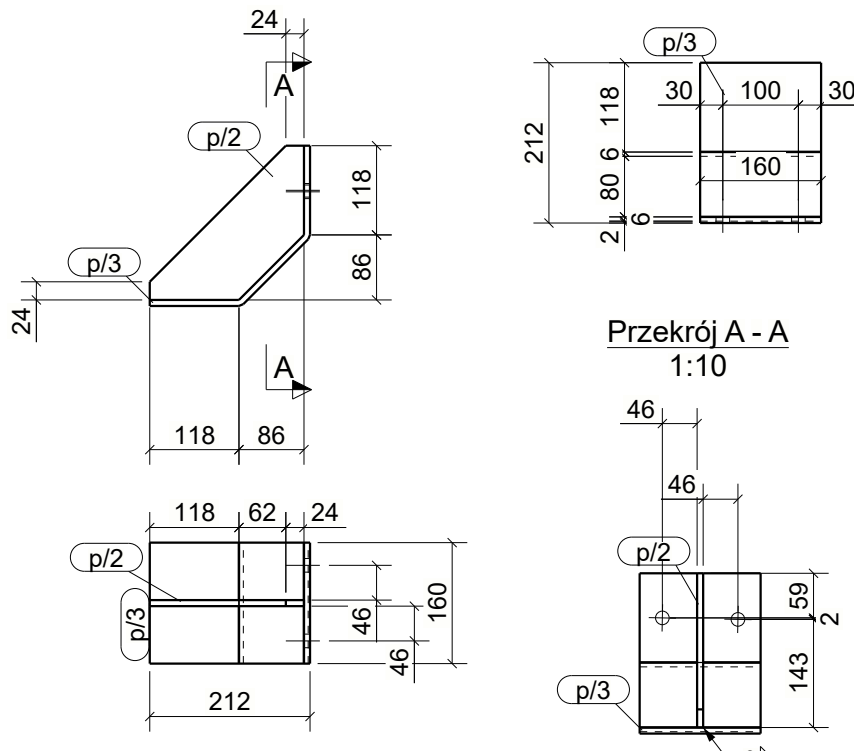
No. 5, Marked p/7



No. 5, Marked p/8



No. 5, Marked p/4



Przekrój A - A  
1:10

UWAGI:  
1. KLASA KONSTRUKCJI STALOWEJ:  
EXC2 WG PN-EN-1090-1 + A1 2012 / Ap1 2014-09  
2. POZIOM JAKOŚCI POŁĄCZEŃ SPAWANYCH: C WG PN-EN 25817  
3. KONSTRUKCJE ZABEZPIECZYĆ ANTYKOROZYJNIE PRZEZ MALOWANIE  
ZESTAWEM FARB JEDNEGO PRODUCENTA PRZYJMĄC KAT. KOROZYJNOŚĆ C2.  
POWIERZCHNIE OCZYŚCIĆ DO STOPNIA Sa 2.5 wg PN-ISO 8501-02.  
4. KOLOR WG WYTYCZNYCH INWESTORA.

KOPLOWANIE BEZ PISMEWJ ZODOLY AUTORA ZABRONIONE		PRAWA AUTORSKIE ZASTRZEŻONE	
PRACOWNIA PROJEKTOWANIA I USŁUG INWESTYCYJNYCH ALFA			
Spółka z o.o. z siedzibą w Warszawie 58-220 LEGNICA, ul. ŁOKIETKA 18			
+48 76 8025671 www.ppat.pl pracownia@ppat.pl			
ALFA P R A C O W N I A			
OBIEKT:			
PRZEBUDOWA BUDYNKU HANDLOWEGO BIELSKO BIAŁA UL. WARSZAWSKA 180			
IMIĘ I NAZWISKO:		PODPIS:	
PROJEKTANT:			
mgr inż. Daniel Mikutaniec			
uprawnienia budowlane do projektowania bez ograniczeń w specjalności konstrukcyjno - budowlanej nr 156/DOS/12			
OPRACOWUJĄCY:			
mgr inż. Jacek Kadecki			
OPRACOWUJĄCY:			
mgr inż. Andrzej Popiel			
NAZWA RYSUNKU:		BRANŻA:	
PŁATWIE		KONSTRUKCJA	
ID PROJEKTU:	STADIUM:	DATA:	SKALA:
V-23	PW	27-05-24	1:5 1:10
NAZWA PLIKU:		NR RYS:	
V-23_PW_N_K9_PŁATWIE_167		K9/167	
ID REWIZJI:			